

## KNAUF HYDROPROOF® : LA SOLUTION PLAQUE DE PLÂTRE À DESTINATION DES LOCAUX HUMIDES

JANVIER 2019

SYSTÈME POUR CLOISONS ET CONTRE-CLOISONS EN PRIVATIF ET COLLECTIF



**NOUVEAUTÉ**

hydroPROOF



# NE SÉCHEZ PLUS SUR L'HUMIDITÉ !

## LES VRAIES SOLUTIONS EN MILIEUX HUMIDES SONT CHEZ KNAUF.



### AMÉNAGEMENT INTÉRIEUR EN LOCAUX HUMIDES

Optez pour Knauf HydroProof®, la nouvelle solution plaque de plâtre à destination des milieux humides :

Knauf HydroProof® est un système conçu pour résister à l'humidité en **cloison, contre-cloison et plafond**. Ce procédé est dédié aux **locaux humides à usages privatif et collectif**, ainsi qu'aux locaux très humides.

La **bonne réponse** pour les salles de bain en résidentiel et dans les hôtels, vestiaires, sanitaires de bureaux ou accessibles au public en ERP... mais également en cuisines et douches collectives : **Knauf HydroProof® !**



Retrouvez les **SOLUTIONS**  
**KNAUF EN MILIEUX HUMIDES** sur [knauf.fr](http://knauf.fr)

C'est clair, c'est **KNAUF**

# SOLUTIONS KNAUF POUR TRAITER L'HUMIDITÉ

Dans les différents types de bâtiments (habitation, Établissement Recevant du Public, tertiaire ou activité industrielle), les locaux humides nécessitent la mise en œuvre de solutions adaptées au classement des pièces selon les catégories définies par la réglementation.

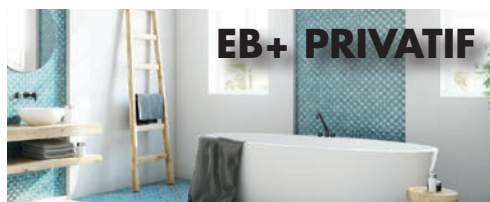
L'innovation de **Knauf HydroProof®** réside dans la composition de la plaque : un cœur de plâtre spécialement formulé pour résister à l'humidité, et son parement à base de voile de verre. **Knauf HydroProof®** se positionne ainsi comme la réponse Knauf intermédiaire entre la plaque Knauf Hydro H1 et la plaque ciment Aquapanel® Indoor.

Avec le nouveau système de construction sèche **Knauf HydroProof®**, Knauf vous propose une gamme complète pour répondre de façon optimale à tous les projets en milieux humides : **disposez de la bonne solution Knauf au bon endroit !**

## CLASSEMENT DES LOCAUX ET SOLUTIONS KNAUF DÉDIÉES



Chambre, circulation, cellier chauffé, cuisine, toilettes...



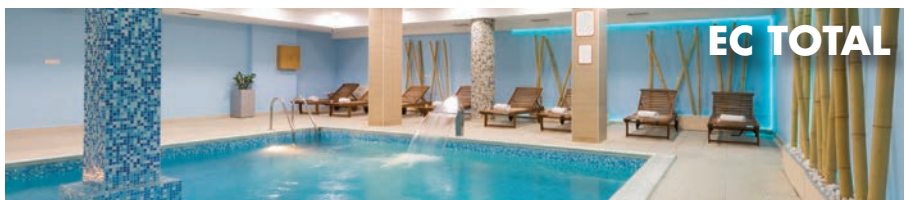
Salle de bain en logement, hôtel, hôpital, sanitaires de bureau à usage privé, cellier non chauffé, garage...



Salle de bain privative à jet hydro-massant, douche individuelle à usage collectif, vestiaire collectif, sanitaires accessibles au public dans un ERP...




Cuisines collectives et douches collectives de stade ou gymnase hors lavage au jet haute pression (> 10 bars) spécifié dans les Documents Particuliers du Marché



Douches collectives de stade ou gymnase et cuisines collectives avec lavage au jet haute pression, laverie commerciale, blanchisserie, piscine, centre aquatique et balnéothérapie...

SYSTÈMES




KNAUF STANDARD

KNAUF HYDRO

p. 15

SYSTÈME KNAUF HYDROPROOF®



hydro | PROOF

p. 6 - 13

SYSTÈME AQUAPANEL® INDOOR



AQUAPANEL®

p. 14

# GUIDE DE CHOIX DES SOLUTIONS KNAUF

## POUR L'AMÉNAGEMENT INTÉRIEUR EN MILIEUX HUMIDES

Domaines d'emplois visés par

	<b>Classement des locaux</b> (selon le cahier du CSTB 3567 de mai 2006)	Locaux <b>EA</b> , secs ou faiblement humides et locaux <b>EB</b> , moyennement humides  <i>Chambre, circulation, cellier chauffé, cuisine, toilettes...</i>	Locaux <b>EB+ Privatif</b> , humides à usage privatif  <i>Salle de bain en logement, hôtel, hôpital, sanitaires de bureau à usage privatif, cellier non chauffé, garage...</i>
--	--	---	---

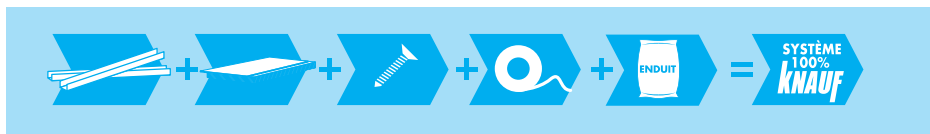
<b>Cloisons et contre-cloisons à PAREMENT SIMPLE</b>  <i>(d'un côté comme de l'autre de la cloison, choisir la composition du parement exposé en tenant compte du classement des locaux selon leur hygrométrie)</i>	<b>Plaque Knauf exposée</b>	<b>KS</b>	<b>Knauf HydroProof® (1) ou KH</b>
	<i>Enduit Knauf</i>	Tout enduit à joint Knauf	Knauf Proplak® HydroProof® ou Knauf Proplak® Hydro (3)
	<i>Bande à joint Knauf</i>	standard	Knauf HydroProof® ou standard
	<i>Vis Knauf</i>	TTPC 25 ou 35	TTPC 25 ou 35
	<i>Montants et fourrures Knauf</i>	Standard	Standard
	<i>Rails et cornières Knauf</i>	Standard	Standard

<b>Cloisons et contre-cloisons à PAREMENT DOUBLE</b>  <i>(d'un côté comme de l'autre de la cloison, choisir la composition du parement exposé en tenant compte du classement des locaux selon leur hygrométrie)</i>	<b>Plaque Knauf exposée</b>	<b>2 KS</b>	<b>Knauf HydroProof® + KS (1) ou KH + KS</b>
	<i>Enduit Knauf</i>	Tout enduit à joint Knauf	Knauf Proplak® HydroProof® ou Knauf Proplak® Hydro (3)
	<i>Bande à joint Knauf</i>	Standard	Knauf HydroProof® ou standard
	<i>Vis Knauf</i>	TTPC 25 ou 35	TTPC 25 ou 35
	<i>Montants et fourrures Knauf</i>	Standard	Standard
	<i>Rails et cornières Knauf</i>	Standard	Standard

<b>Plafonds</b>	<b>Plaque Knauf exposée</b>	<b>KS</b>	<b>KS</b>
	<i>Enduit Knauf</i>	Tout enduit à joint Knauf	Tout enduit à joint Knauf
	<i>Bande à joint Knauf</i>	Standard	Standard
	<i>Vis Knauf</i>	TTPC 25 ou 35	TTPC 25 ou 35
	<i>Montants et fourrures Knauf</i>	Standard	Standard
	<i>Rails et cornières Knauf</i>	Standard	Standard

(1) Système sous ATEx (2) Système sous Avis Technique.

(3) L'utilisation de l'enduit Knauf Proplak® Hydro dispense de la sous-couche de protection à la pénétration de l'eau sous carrelage dans les zones d'emprise des receveurs de douche et des baignoires dans le cas de finition par carrelage.



<b>Locaux EB+ Collectif,</b> humides à usage collectif  <i>Salle de bain privative à jet hydro-massant, douche individuelle à usage collectif, vestiaire collectif, sanitaires accessibles au public dans un ERP...</i>	Locaux <b>EC</b> , très humides en ambiance non agressive	
<b>EC Partiel*</b>	<b>EC Total*</b>	
	<i>Cuisines collectives et douches collectives de stade ou gymnase hors lavage au jet haute pression (&gt; 10 bars) spécifié dans les Documents Particuliers du Marché</i>	<i>Douches collectives de stade ou gymnase et cuisines collectives avec lavage au jet haute pression, laverie commerciale, blanchisserie, piscine, centre aquatique et balnéothérapie...</i>

<b>Knauf HydroProof® (1) ou KH avec protection Knauf Etanche (2)</b>	<b>Knauf HydroProof® avec protection Knauf Etanche (1)</b>	<b>Aquapanel® Indoor</b>
Knauf Proplak® HydroProof® ou Knauf Proplak® Hydro	Knauf Proplak® HydroProof®	Colle PU Aquapanel® Indoor
Knauf HydroProof® ou standard	Knauf HydroProof®	Non applicable
TTPC 25 ou 35	HydroProof® TTPC 25 ou 35	Aquapanel® TTPC 25 ou 39
Z 275	Z 275	Z 275
Standard	Standard	Standard

<b>Knauf HydroProof® + KH (1) ou 2 KH avec protection Knauf Etanche (2)</b>	<b>2 Knauf HydroProof® avec protection Knauf Etanche (1)</b>	<b>2 Aquapanel® Indoor</b>
Knauf Proplak® HydroProof® ou Knauf Proplak® Hydro	Knauf Proplak® HydroProof®	Colle PU Aquapanel® Indoor
Knauf HydroProof® ou standard	Knauf HydroProof®	Non applicable
TTPC 25 ou 35	Hydroproof TTPC 25 ou 35	Aquapanel® TTPC 25 ou 39
Z 275	Z 275	Z 275
Standard	Standard	Standard

<b>Knauf HydroProof® ou KH</b>	<b>Aquapanel® Indoor</b>
Knauf Proplak® HydroProof® ou Knauf Proplak® Hydro	Aquapanel® gris
Knauf HydroProof® ou standard	Aquapanel®
TTPC 25 ou 35	Aquapanel® TTPC 25 ou 39
Z 275	Fourrure F47H ou CD60H (Hydro)
Standard	Rail F47H (Hydro)

\* En cuisine collective, si les Documents Particuliers du Marché prévoient une utilisation dont les attentes sont conformes aux conditions des locaux EB+ collectif, il est possible de déclasser la cuisine en EB+ collectif.

# KNAUF HYDROPROOF® :

## LA RÉPONSE POUR LE TRAITEMENT DES LOCAUX HUMIDES

Knauf HydroProof® est une nouvelle solution plaque de plâtre développée à destination des locaux humides : ce système est conçu pour résister à l'humidité **en cloison, contre-cloison et plafond**.

Le procédé Knauf HydroProof® est dédié aux **locaux humides à usages privatif et collectif, ainsi qu'aux locaux très humides** (selon leurs conditions de lavage).

Avec Knauf HydroProof®, disposez de la réponse adaptée pour les salles de bain en résidentiel et dans les hôtels, vestiaires, sanitaires de bureaux ou accessibles au public en ERP... mais également en **cuisines et douches collectives**.



MAISONS  
INDIVIDUELLES



LOGEMENTS  
COLLECTIFS



BÂTIMENTS  
TERTIAIRES



ÉTABLISSEMENTS  
RECEVANT DU PUBLIC

### DOMAINES D'EMPLOI

Réalisation de cloisons et contre-cloisons KM dans les bâtiments à usage d'habitation et ERP (bureaux, locaux scolaires, hôpitaux, hôtels...), dans les locaux classés\* :

- EB+ Privatif
- EB+ Collectif

Et dans certains locaux classés EC :

- Cuisines collectives
- Douches collectives de stade ou gymnase

*\*Liste exhaustive dans le Cahier du CSTB, Cahier 3567, mai 2006 – Classement des locaux en fonction de l'exposition à l'humidité des parois et nomenclature des supports pour revêtements muraux intérieurs.*

DÉCOUVREZ EN VIDÉO LE SYSTÈME KNAUF HYDROPROOF® SUR  
[www.knauf.fr/hydroproof](http://www.knauf.fr/hydroproof)

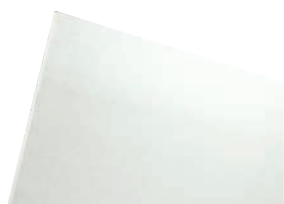


## LES ATOUTS DU SYSTÈME KNAUF HYDROPROOF®

- **Knauf HydroProof®** est un procédé dont la **mise en œuvre est visée par une ATEX du CSTB** pour justifier de son emploi à la fois dans les locaux classés EB+ Collectif, et EC partiel de type cuisines et douches collectives en stade ou gymnase.
- **Solution techniquement et économiquement pertinente, quel que soit le type de locaux humides :** EB+ Privatif et EB+ Collectif, y compris EC Partiel (hors lavage au jet haute pression > 10 bars).
- **Knauf HydroProof® BA 13** est une plaque Très Haute Dureté, **garantissant la résistance nécessaire** au type de locaux visés.
- En comparaison aux produits traditionnellement mis en œuvre en milieux humides, le système **Knauf HydroProof®** se compose d'une **plaque légère, facile à découper comme à mettre en œuvre**, le travail de finition étant facilité par son bord aminci et l'enduit prêt à l'emploi **Knauf Proplak HydroProof®** dédié.

## UNE GAMME COMPLÈTE DÉDIÉE

PLAQUE  
**KNAUF HYDROPROOF® BA 13**  
1,2 x 2,6 ou 3,0 m



LIEN WEB  
**4EEVDR**



ENDUIT  
**KNAUF PROPLAK® HYDROPROOF®**  
enduit prêt à l'emploi  
seau de 20 kg



LIEN WEB  
**AND9DY**



BANDE À JOINT  
**KNAUF HYDROPROOF®**  
en fibre de verre non-tissée,  
largeur 50 mm x 25 ml



LIEN WEB  
**56EDQ3**



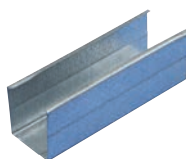
VIS KNAUF HYDROPROOF®  
TTPC 25 OU 35 MM  
Ø 3,5 mm



LIEN WEB  
**12QXWW**



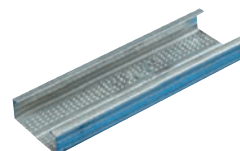
MONTANT KNAUF Z 275  
(TRAITEMENT ANTI-CORROSION)  
M48/35 : 2,6 ou 3,0 m  
M70/40, M90/40, M100/40 : 4,0 m



LIEN WEB  
**4YWV1R**



FOURRURE KNAUF F47 Z 275



LIEN WEB  
**31FU7F**



## PRODUITS COMPLÉMENTAIRES

Produit	Lien web
<b>Ossatures</b>	
Rail Knauf R48, 70, 90 et 100 standard (Z 275)	1FJXER
Rail Knauf F47 standard (Z 275)	1FUG81
Cornière Knauf standard (Z 275)	AAAAH6

Produit	Lien web
<b>Traitement spécifique</b>	
SPEC Knauf Étanche : seau de 5 kg ou 25 kg	AAAA3L
Bande Knauf Étanche : largeur 120 mm x 50 ml	4GTY94

# RESTEZ AU SEC, GRÂCE À DES PERFORMANCES VALIDÉES !

L'utilisation, la résistance au feu et les performances acoustiques de **Knauf HydroProof®** sont validées par différents documents, disponibles en téléchargement dans la Bibliothèque Technique sur [www.knauf.fr](http://www.knauf.fr) :



Principe de mise en œuvre - se référer obligatoirement aux documents suivants :

DTU 25.41

ATEx CSTB n°2575 – KNAUF – Cloisons KM HydroProof®



Résistance au feu :

KM 72/48 à 125/100 :

EI 30 - PV Efectis EFR-17-003554

KM 98/48 à 150/100 :

EI 120 – Ext. 18/9 au PV Efectis 07-A-235

CC 213 :

EI 30 - PV Efectis EFR-17-003555



Performances acoustiques :

Performances au moins équivalentes aux cloisons de même composition avec plaques Knauf KS13



# UNE MISE EN ŒUVRE SIMPLE ET RAPIDE : LA PREUVE EN IMAGES !



Plaques **Knauf HydroProof®** sur chantier



Découpe facile des plaques **Knauf HydroProof®**



Vissage des plaques **Knauf HydroProof®**



Traitement des angles et points singuliers à l'aide d'un mastic sanitaire label SNJF



Enduisage et mise en place de la bande à joint **Knauf HydroProof®** avec l'enduit prêt à l'emploi **Knauf Proplak® HydroProof®** : facile à mettre en œuvre, pour un rendu très blanc et une finition parfaite.



Protection des pieds de cloison avec le **SPEC Knauf Étanche** :

Application d'une 1<sup>ère</sup> couche de produit dilué. Après séchage, application d'une 2<sup>ème</sup> couche de **Knauf Étanche** non dilué et mise en œuvre de la bande **Knauf Étanche**. Puis, application d'une dernière couche de **Knauf Étanche** non dilué.

# KNAUF HYDROPROOF® :

## CLOISONS À PAREMENTS SIMPLE ET DOUBLE



### CLOISONS À PAREMENT SIMPLE KNAUF HYDROPROOF® BA 13<sup>(1)</sup>

Type de cloison		72/48-35	95/70-35 95/70-40	115/90-35 115/90-40	125/100-35 125/100-40
Type d'ossature	EB+ P	M48/35	M70/35	M90/35	M100/35
	EB+ C et EC Partiel	M48/35 Z275	M70/40 Z275	M90/40 Z275	M100/40 Z275
Épaisseur totale (mm)		72	95	115	125
Nombre et épaisseur des plaques (mm)		2 x 13	2 x 13	2 x 13	2 x 13
Masse surfacique cloison max. sans LM (kg/m <sup>2</sup> )		27,60	27,90	28,40	28,60
Hauteur maximale en m					
Montants simples entraxe 0,60		2,50	3,20	3,90	4,20
Montants simples entraxe 0,40		2,75	3,70	4,45	4,85
Montants doubles entraxe 0,60		3,05	4,05	4,90	5,30
Montants doubles entraxe 0,40		3,40	4,60	5,50	5,95
Indice d'affaiblissement acoustique					
Épaisseur fibre minérale en mm		45	70	90	100
Rw+C = RA en dB		39	41	41	41

(1) Si parement simple et finition carrelage, entraxe 0,40 m obligatoire

### CLOISONS À PAREMENT DOUBLE KNAUF HYDROPROOF® BA 13

Type de cloison		98/48-35	120/70-35 120/70-40	140/90-35 140/90-40	150/100-35 150/100-40
Type d'ossature	EB+ P	M48/35	M70/35	M90/35	M100/35
	EB+ C et EC Partiel	M48/35 Z275	M70/40 Z275	M90/40 Z275	M100/40 Z275
Épaisseur totale (mm)		98	120	140	150
Nombre et épaisseur des plaques (mm)		4 x 13	4 x 13	4 x 13	4 x 13
Masse surfacique cloison max. sans LM (kg/m <sup>2</sup> )		49,20	49,50	50,00	50,20
Hauteur maximale en m					
Montants simples entraxe 0,60 m		3,00	3,85	4,60	5,00
Montants simples entraxe 0,40 m		3,40	4,45	5,25	5,60
Montants doubles entraxe 0,60 m		3,75	4,90	5,70	6,05
Montants doubles entraxe 0,40 m		4,15	5,40	6,25	6,65
Indice d'affaiblissement acoustique					
Épaisseur fibre minérale en mm		45	70	85	100
Rw+C = RA en dB		47	51	51	51

# QUANTITATIF DES CLOISONS À PAREMENTS SIMPLE ET DOUBLE

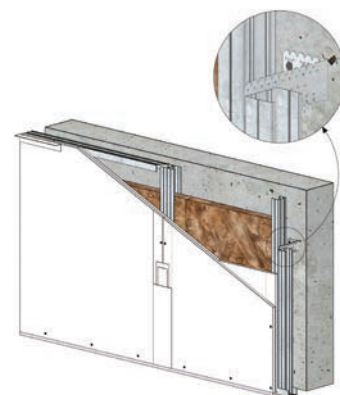
## KNAUF HYDROPROOF® BA 13

Composants	Unité	Montants simples		Montants doubles	
		Entraxe 0,60 m	Entraxe 0,40 m	Entraxe 0,60 m	Entraxe 0,40 m
<b>Cloisons Knauf HydroProof® BA 13 à simple parement</b>					
Plaques Knauf HydroProof® BA 13	m <sup>2</sup>	2,10	2,10	2,10	2,10
Montants ou fourrure Knauf	ml	2,10	3,10	3,90	5,50
Rails ou cornière Knauf	ml	0,90	0,90	0,90	0,90
Vis Knauf HydroProof® TTPC 25	pièce	24	30	24	30
Vis Knauf HydroProof® TTPC 35	pièce	-	-	-	-
Vis Knauf TRPF 9,5	pièce	3	3	6	10
Bande à joint Knauf HydroProof®	ml	3	3	3	3
Enduit Knauf Proplak® HydroProof®	kg	0,7	0,7	0,7	0,7
Bande Knauf Étanche	ml	0,90	0,90	0,90	0,90
SPEC Knauf Étanche (traitement des pieds de cloison)	kg	0,50	0,50	0,50	0,50
SPEC Knauf Étanche (toute surface)	kg	1,40	1,40	1,40	1,40
Mastic sanitaire label SNJF		Traitement des cueillies, angles rentrants et traversées			
Knauf Mak 3		Rebouchage des trous, épaufures ou parties abîmées			
Cornière PVC		Traitement des angles saillants			
Laine minérale	m <sup>2</sup>	1,05	1,05	1,05	1,05
<b>Cloisons Knauf HydroProof® BA 13 à double parement</b>					
Plaques Knauf HydroProof® BA 13	m <sup>2</sup>	4,20	4,20	4,20	4,20
Montants ou fourrure Knauf	ml	2,10	3,10	3,90	5,50
Rails ou cornière Knauf	ml	0,90	0,90	0,90	0,90
Vis Knauf HydroProof® TTPC 25	pièce	6	8	6	8
Vis Knauf HydroProof® TTPC 35	pièce	24	30	24	30
Vis Knauf TRPF 9,5	pièce	3	3	6	10
Bande à joint Knauf HydroProof®	ml	3	3	3	3
Enduit Knauf Proplak® HydroProof®	kg	0,7	0,7	0,7	0,7
Bande Knauf Étanche	ml	0,90	0,90	0,90	0,90
SPEC Knauf Étanche (traitement des pieds de cloison)	kg	0,50	0,50	0,50	0,50
SPEC Knauf Étanche (toute surface)	kg	1,40	1,40	1,40	1,40
Mastic sanitaire label SNJF		Traitement des cueillies, angles rentrants et traversées			
Knauf Mak 3		Rebouchage des trous, épaufures ou parties abîmées			
Cornière PVC		Traitement des angles saillants			
Laine minérale	m <sup>2</sup>	1,05	1,05	1,05	1,05

# KNAUF HYDROPROOF® :

## CONTRE-CLOISONS À PAREMENT DOUBLE

Type de cloison	CC 213	
Type d'ossature	F47	F47
Nombre et épaisseur des plaques (mm)	2 x 13	2 x 13
Hauteur maximale en m		
Entraxe ossature	0,60 ou 0,40	
Hauteur maxi de la contre-cloison	2,80	4,20
Entraxe appuis intermédiaires	1,40	
Nombre d'appuis intermédiaires	1	2



Type de cloison		CC 213			
Type d'ossature	EB+ P	M48/35	M70/35	M90/35	M100/35
	EB+ C et EC Partiel	M48/35 Z275	M70/40 Z275	M90/40 Z275	M100/40 Z275
Nombre et épaisseur des plaques (mm)		2 x 13	2 x 13	2 x 13	2 x 13
Hauteur maximale en m					
Montants simples entraxe 0,60 m		-	2,85	3,30	3,50
Montants simples entraxe 0,40 m		2,45	3,10	3,60	3,85
Montants doubles entraxe 0,60 m		2,75	3,40	3,90	4,20
Montants doubles entraxe 0,40 m		3,00	3,70	4,30	4,55



## QUANTITATIF DES CONTRE-CLOISONS À PAREMENT DOUBLE KNAUF HYDROPROOF® BA 13

Composants	Unité	Montants simples		Montants doubles	
		Entraxe 0,60 m	Entraxe 0,40 m	Entraxe 0,60 m	Entraxe 0,40 m
Plaques Knauf HydroProof® BA 13	m <sup>2</sup>	2,10	2,10	2,10	2,10
Montants ou fourrure Knauf	ml	2,10	3,10	3,90	5,50
Rails ou cornière Knauf	ml	0,90	0,90	0,90	0,90
Vis Knauf HydroProof® TTPC 25	pièce	3	4	3	4
Vis Knauf HydroProof® TTPC 35	pièce	12	15	12	15
Vis Knauf TRPF 9,5	pièce	3	3	6	10
Bande à joint Knauf HydroProof®	ml	1,50	1,50	1,50	1,50
Enduit Knauf Proplak® HydroProof®	kg	0,35	0,35	0,35	0,35
Bande Knauf Étanche	ml	0,45	0,45	0,45	0,45
SPEC Knauf Étanche (traitement des pieds de cloison)	kg	0,25	0,25	0,25	0,25
SPEC Knauf Étanche (toute surface)	kg	0,70	0,70	0,70	0,70
Mastic sanitaire label SNJF		Traitement des cueillies, angles rentrants et traversées			
Knauf Mak 3		Rebouchage des trous, épaufrures ou parties abîmées			
Cornière PVC		Traitement des angles saillants			
Laine minérale	m <sup>2</sup>	1,05	1,05	1,05	1,05

## GAMME KNAUF HYDROPROOF® : RÉFÉRENCES ARTICLES ET CONDITIONNEMENT

Désignation	Code EAN	Code article	Conditionnement
KNAUF HYDROPROOF BA13 1200 2600	4003982456458	00627889	50 / palette
KNAUF HYDROPROOF BA13 1200 3000	4003982456472	00627890	40 / palette
KNAUF PROPLAK HYDROPROOF 20KG	3551660487313	00632896	33 / palette
BANDE A JOINT KNAUF HYDROPROOF 25ML	3551660441957	00613804	20 / carton
VIS KNAUF HYDROPROOF TTPC 25	3551660441933	00613802	1 000 / boîte
VIS KNAUF HYDROPROOF TTPC 35	3551660441940	00613803	1 000 / boîte
MONTANT KNAUF 48/35 2,60M - Z 275	3551660485982	00631691	10 / paquet
MONTANT KNAUF 48/35 3,00M - Z 275	3551660486019	00631692	10 / paquet
MONTANT KNAUF 70/40 4,00M - Z 275	3551660272858	02815872	10 / paquet
MONTANT KNAUF 90/40 4,00M - Z 275	3551660490542	00637294	10 / paquet
MONTANT KNAUF 100/40 4,00M - Z 275	3551660281898	02818906	10 / paquet
FOURRURE KNAUF F47 3,00M - Z 275	3551660492461	00640246	10 / paquet

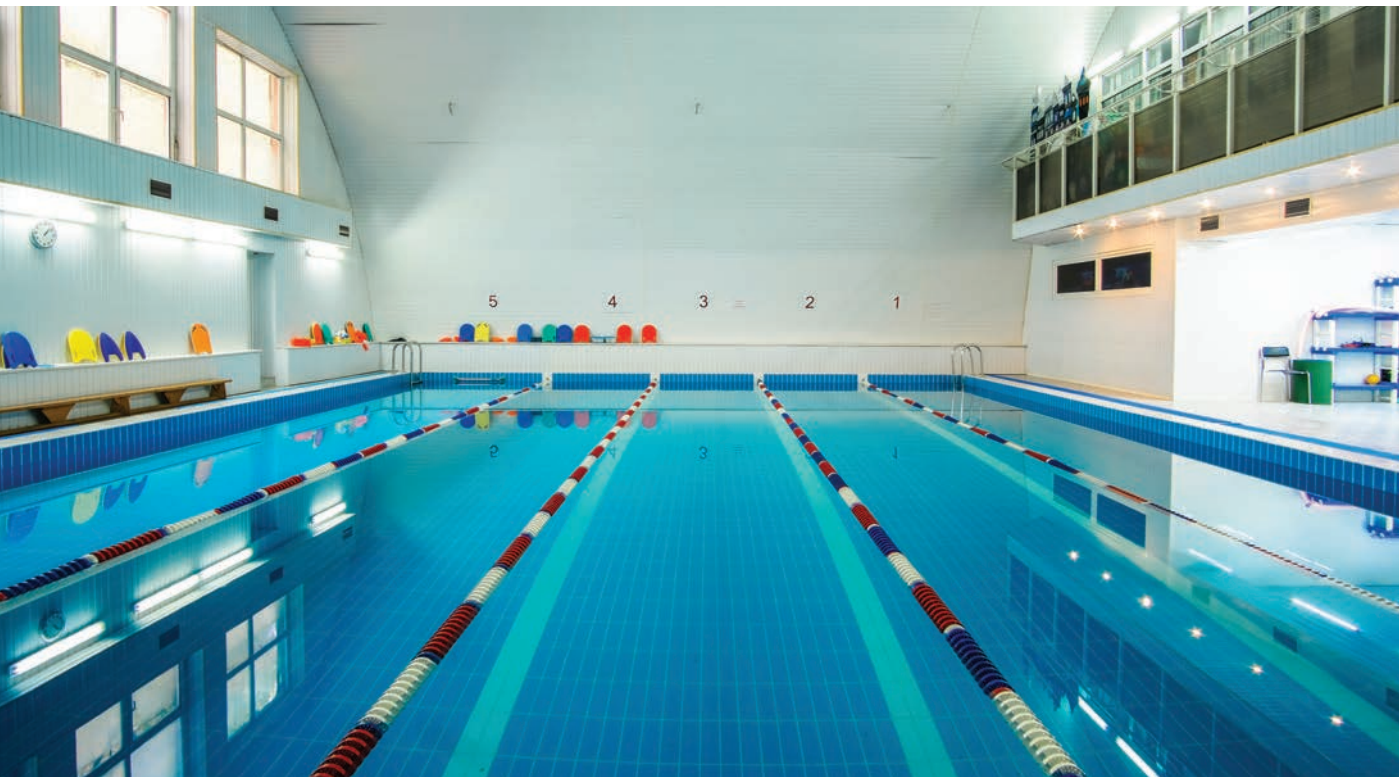
# SOLUTIONS KNAUF EN MILIEUX HUMIDES :

## LOCAUX CLASSÉS EC TOTAL / EC PARTIEL (PLAFONDS)

### Aquapanel® Indoor

**AQUAPANEL®**

Cloisons et contre-cloisons		Plafonds	
Produit	Lien web	Produit	Lien web
Aquapanel® Indoor : plaque de ciment bord droit 1,2 x 0,9 2,6 ou 3,0 m	AAAA1Z	Aquapanel® Indoor : plaque de ciment bord droit 1,2 x 0,9 2,6 ou 3,0 m	AAAA1Z
Colle PU Aquapanel® Indoor	AAAAH6	Enduit à joint Aquapanel® gris	4DG356
Vis Aquapanel® TTPC 25 et 39 mm	AAAAH4	Bande à joint Aquapanel®	3JVJL8
Montant Knauf Z 275 (traitement anti-corrosion) M48/50, M70/40, M90/40 et M100/40	4YVV1R	Vis Aquapanel® TTPC 25 et 39 mm	AAAAH4
Fouurrure Knauf F47 Z 275 (traitement anti-corrosion)	31FU7F	Fouurrure F47 H (Hydro) : Z 140 + protection 20 microns	1MJ4HX
Rail Knauf (standard Z 275) : R48, 70, 90 et 100	1FJXER	Fouurrure CD60 H (Hydro) : Z 140 + protection 20 microns	48LT6D
Cornière Knauf (standard Z 275)	AAAAH6	Rail F47H : Z 140 + protection 20 microns	1DDA3A



# LA BONNE SOLUTION AU BON ENDROIT !

## LOCAUX CLASSÉS EB+ COLLECTIF / EB+ PRIVATIF

### Knauf KH 13

Produit	Lien web
Plaque KH BA 13 : plaque de plâtre hydro à bords amincis	1FJXER
Enduit prêt à l'emploi Knauf Proplak® Hydro	AAAAH6
Bande à joint Knauf	3272LJ
Vis TTPC 25 ou 35 mm	AAAAGW

Locaux classés EB + Privatif		Locaux classés EB + Collectif	
Produit	Lien web	Produit	Lien web
Montant Knauf standard (Z 140) : M48/35, M70/35, M90/35 et M100/35	3ZYGUZ	Montant Knauf Z 275 (traitement anti-corrosion) : M48/35, M70/40, M90/40 et M100/40	4YWV1R
Fouurrure Knauf F47 standard (Z 140)	AAAA2Q	Fouurrure Knauf F47 Z 275 (traitement anti-corrosion)	31FU7F
Rail Knauf (standard Z 275) : R48, 70, 90 et 100	1FJXER	Knauf Étanche : SPEC pour le traitement particulier en pieds d'ouvrage	AAAA3L
Rail Knauf F47 (standard Z 275)	1FUG81		
Cornière Knauf (standard Z 275)	AAAAH6	Bande Knauf Étanche : traitement spécifique	4GTY94



## LOCAUX CLASSÉS EB ET EA

### Knauf KS 13

Produit	Lien web
Plaque KS BA 13 : plaque de plâtre standard à bords amincis	AAAAA1
Enduit prêt à l'emploi Knauf Proplak® Joint (ou autre enduit en poudre Knauf)	A6D4Q4
Bande à joint Knauf	3272LJ
Vis TTPC 25 ou 35 mm	AAAAGW
Montant Knauf standard (Z 140) : M48/35, M70/35, M90/35 et M100/35	3ZYGUZ
Fouurrure Knauf F47 standard (Z 140)	AAAA2Q
Rail Knauf (standard Z 275) : R48, 70, 90 et 100	1FJXER
Rail Knauf F47 (standard Z 275)	1FUG81
Cornière Knauf (standard Z 275)	AAAAH6



# KNAUF PROCHE DE VOUS

## KNAUF ÎLE-DE-FRANCE

Route de Bray sur Seine  
77130 Marolles-sur-Seine  
Tél. : 01 64 70 52 00  
Fax : 01 64 31 29 62

## KNAUF OUEST

CS 80009 Cournon  
56204 La Gacilly Cedex  
Tél. : 02 99 71 43 77  
Fax : 02 99 71 40 49

## KNAUF SUD-OUEST

37 chemin de la Salvetat  
Zone Industrielle en Jacca  
31770 Colomiers  
Tél. : 05 61 15 94 15  
Fax : 05 61 30 26 60

## KNAUF EST

Zone Industrielle  
68190 Ungersheim  
Tél. : 03 89 26 69 00  
Fax : 03 89 26 69 26

## KNAUF SUD-EST

Site de Saint-André-le-Gaz  
75 rue Lamartine  
38490 Saint-André-le-Gaz  
Tél. : 04 74 88 11 55  
Fax : 04 74 88 19 22

## KNAUF SUD-EST

Site de Rousset  
583 avenue Georges Vacher  
13106 Rousset Cedex  
Tél. : 04 42 29 11 11  
Fax : 04 42 29 11 29

Pour obtenir plus d'informations et un contact commercial, connectez-vous sur

[WWW.KNAUF.FR](http://WWW.KNAUF.FR)

## EXPORT : KNAUF BUILDING SERVICES

Tél. : 03 89 72 11 06

## KNAUF

Zone d'Activités - Rue Principale - 68600 Wolfgantzen  
[knauf.fr](http://knauf.fr)



0 809 404068

Service gratuit  
+ prix appel

[support.technique@knauf.fr](mailto:support.technique@knauf.fr)

Accueil du lundi au vendredi  
de 8h à 12h et de 13h à 17h30 (vendredi 16h30)

La présente édition (janvier 2019) annule et remplace les précédentes documentations. Toute utilisation ou toute mise en œuvre de produits et accessoires Knauf non conforme aux Règles de l'Art, DTU, Avis Techniques et/ou préconisations du fabricant dégage Knauf de toute responsabilité. Les exigences réglementaires évoluant de façon permanente, les renseignements de cette documentation sont donnés à titre d'information et doivent être vérifiés. Consulter notre support technique et/ou notre base de données techniques disponible sur notre site internet et mise à jour régulièrement. Les photos, dessins et schémas ne sont donnés qu'à titre indicatif et ne constituent nullement des documents contractuels.



710-FRA-01.19-Knauf-3428438